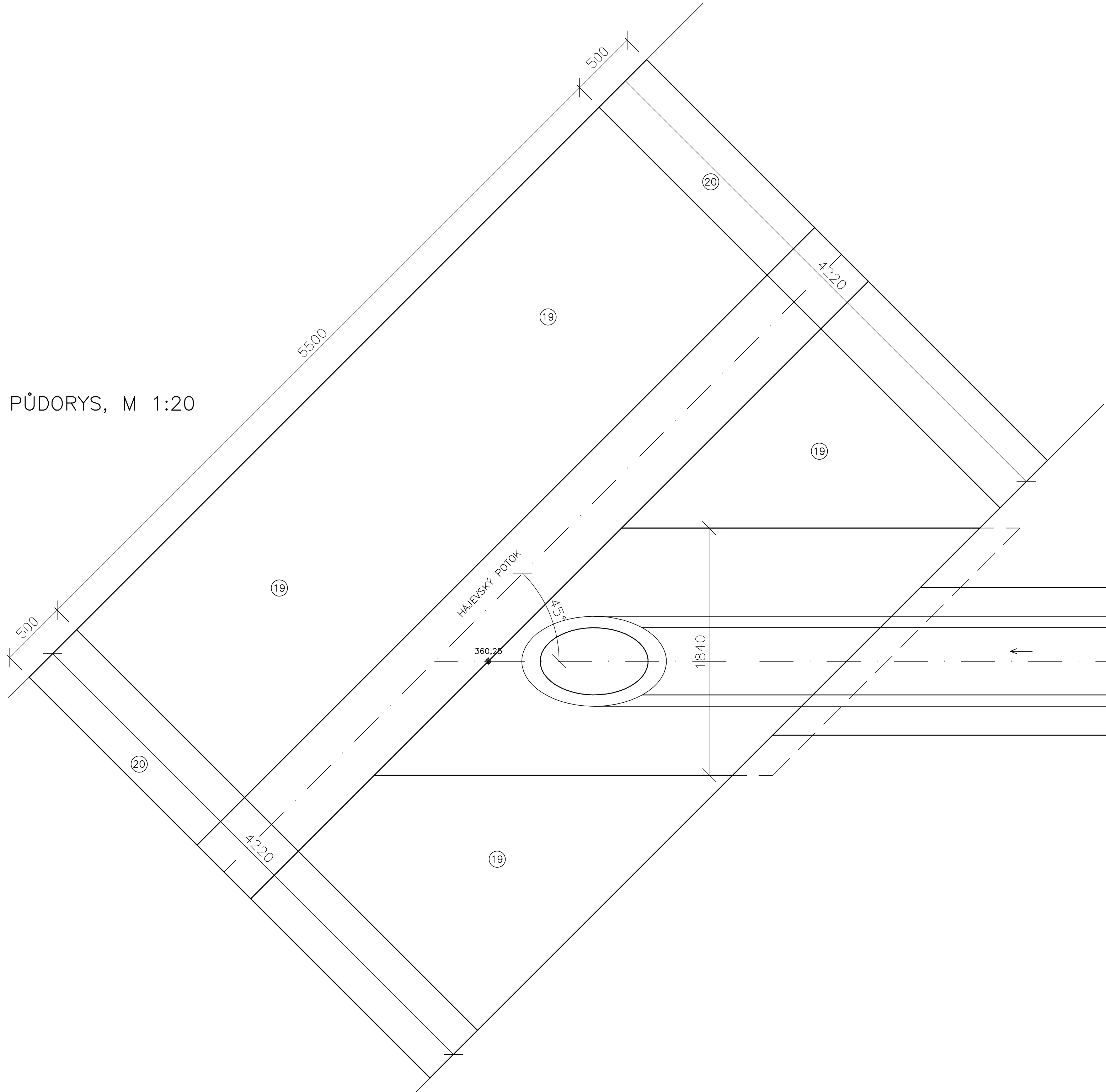
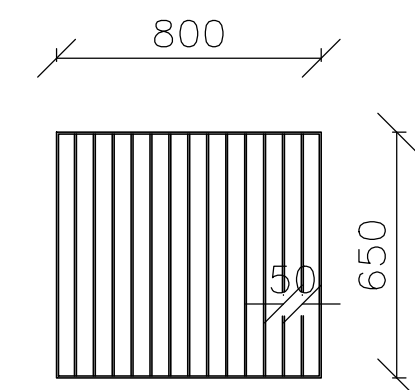


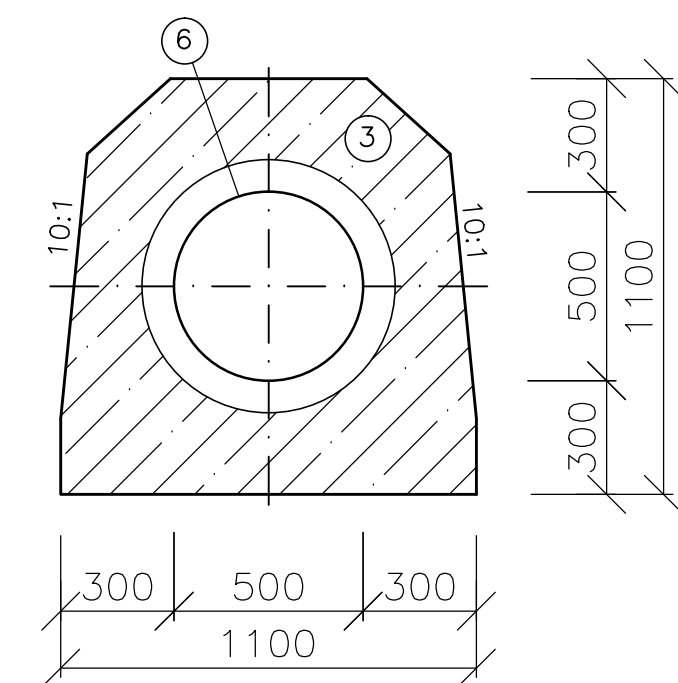
ŘEZ A-A', M 1:20



PUDORYS, M 1:20



ŘEZ B-B', M 1:20



LEGENDA:

C.	P O P I S
1.	PODKLADNÍ BETON C16/20
2.	VODOSTAVEBNÍ BETON C30/37
3.	OBETONOVÁNÍ POTRUBÍ, BETON C25/30
4.	NEOBSAŽENO
5.	KARI SÍŤ Ø 8 mm, VELIKOST OKA 150 x 150 mm
6.	BETONOVÁ TROUBA DN 500 TBH-Q 50/250
7.	OCELOVÝ PROFIL U (60 x 60 x 4 mm)
8.	OCELOVÝ PROFIL L (70 x 50 x 4 mm)
9.	OCELOVÝ PROFIL U (70 x 70 x 4 mm)
10.	DŘEVĚNÉ DLUŽE 900 x 200 x 60 mm
11.	DŘEVĚNÉ DLUŽE 800 x 200 x 50 mm
12.	FOŠNOVÁ PODLAHA, FOŠNY TL. 60 mm
13.	OCELOVÁ PÁSOVINA 20 x 3 mm, DL. 100 mm
14.	ŠACHTOVÉ STUPADLO (OCELOVÉ S PE POVLAKEM)
15.	ČESLE – OCELOVÁ PÁSOVINA 40 x 5 mm
16.	ZÁMEK Z OCELOVÉ PÁSOVINY
17.	JÍLOVÉ TĚSNĚNÍ
18.	KAMENNÁ DLAŽBA NA SUCHO
19.	ZÁHOZ Z LOMOVÉHO KAMENE 80–200KG
20.	ZAJIŠŤOVACÍ PRAH Z BETONU VODOSTAVEBNÍHO

VÝPRAVOVAL	ZODP. PROJEKTANT	VED. PROJEKTANT		
KRAJ	STŘEDOČESKÝ	K.Ú.	KNĚŽEVUS V RAKOVNIKA	ARCH.ČÍSLO 06/20
INVESTOR	ČR SPŮ-KRAJSKÝ PŮ PRO SK-POBOČKA RAKOVNIK			DATUM 02/20
STAVBA AKCE	PROJEKTOVÁ DOKUMENTACE NA REALIZACI NÁDRŽE II. A LBC 2B V K.Ú. KNĚŽEVUS V RAKOVNIKA			STUPEŇ DSP, DPS
				FORMÁT 10x44
OBJEKT				MĚRÍTKO 1:20
OBSAH	VÝPUSTNÝ OBJEKT			PŘÍLOHA Č. PARÉ Č.
				D.1.3.